

Kälbermarkt Regau 23. Mai 2022: Deutlicher Preisanstieg bei den Stierkälbern!

Bei der Kälberversteigerung vom Montag war mit 284 Kälbern ein deutlich kleinerer Auftrieb als zuletzt zu verzeichnen. Verbunden mit einer regen Nachfrage durch die Handelsfirmen sowie einiger größerer Mastbetriebe sorgte dies für einen deutlichen Preisanstieg bei den Stierkälbern. Aber auch die weiblichen Kälber für die Mast konnten zu guten Preisen verkauft werden. Wir gehen davon aus, dass es in den nächsten Wochen zu weiteren Preisanstiegen kommen wird und ersuchen alle Mitgliedsbetriebe, ihre Kälber über die Versteigerung in Regau zu vermarkten, um auch in den nachfragestarken Monaten ein ausreichendes Angebot sicherstellen zu können.

217 **Stierkälber** kosteten bei einem Durchschnittsgewicht von 98 kg durchschnittlich € 5,50 netto je kg (+0,46), was einen Bruttopreis von ca. € 610,51 je Kalb bedeutet, wobei für sehr gute Qualitäten Preise bis € 6,30 netto erzielt wurden. Fleckviehkälber kosteten bis 90 kg im Schnitt € 5,48, bis 100 kg € 5,90, bis 110 kg € 5,58 und bis 120 kg € 5,32. Rund 25 % der angebotenen Kälber wurden von den Firmen Wiestrading GmbH und Österreichische Rinderbörse GmbH angekauft. Eine größere Anzahl erwarben auch die Firma Kaufmann Agrar GmbH aus Niederösterreich sowie einige regionale Mäster.

Die 47 angebotenen **weiblichen Nutzkälber** konnten das Preisniveau der letzten Versteigerung ebenfalls steigern. Das Preisband reichte je nach Qualität von € 2,40 bis € 5,00. Der Durchschnittspreis bei einem Durchschnittsgewicht von 96 kg betrug € 3,89 netto (+0,10).

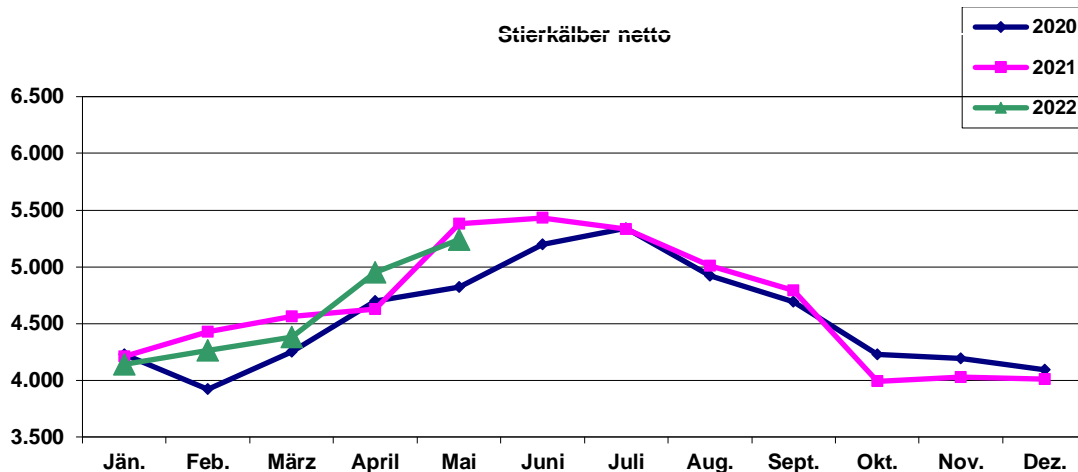
Die 20 angebotenen **weiblichen Zuchtkälber** waren mit einer deutlich schwächeren Nachfrage konfrontiert. Der Durchschnittspreis bei einem Durchschnittsgewicht von 103 kg betrug € 408,20. Den Höchstpreis von € 515,- brutto erzielte der Zuchtbetrieb Muss aus Kainisch für ein gut entwickeltes Der Beste-Kalb aus einer leistungstarken Watzmann-Tochter.

Verkaufsergebnis:

	Angebot	Verkauf	Ø-Preis netto	Ø-Preis inkl. Mwst.	Ø-Gewicht	Ø-Preis/Stück inkl. Mwst.
Stierkälber	217	217	5,50	6,21	98	610,51
Fleckvieh	185	185	5,52	6,24	99	616,01
Fleischrasse-Kreuzung	31	31	5,44	6,15	96	589,53
sonst. Rassen	1	1	2,50	2,83	86	242,95
weibliche Zuchtkälber	20	20	3,50	3,96	103	408,20
weibliche Nutzkälber	47	47	3,89	4,39	96	422,78
Kälber gesamt	284	284				

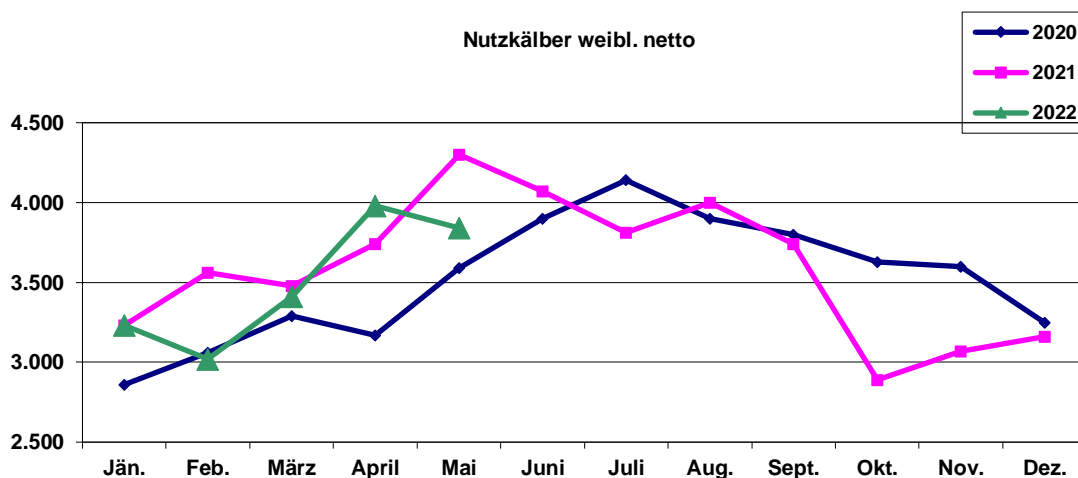
Die nächsten Kälberversteigerungen finden am Dienstag 07. Juni und am Montag 20. Juni statt. Die nächste Zuchtrinderversteigerung findet am Dienstag 28. Juni statt
 Versteigerungsbeginn: Stierkälber 10:00 Uhr, Zuchtkälber 12:00 Uhr
 Versteigerungsbeginn Zuchtrinder: 11:30 Uhr

Stierkälber netto



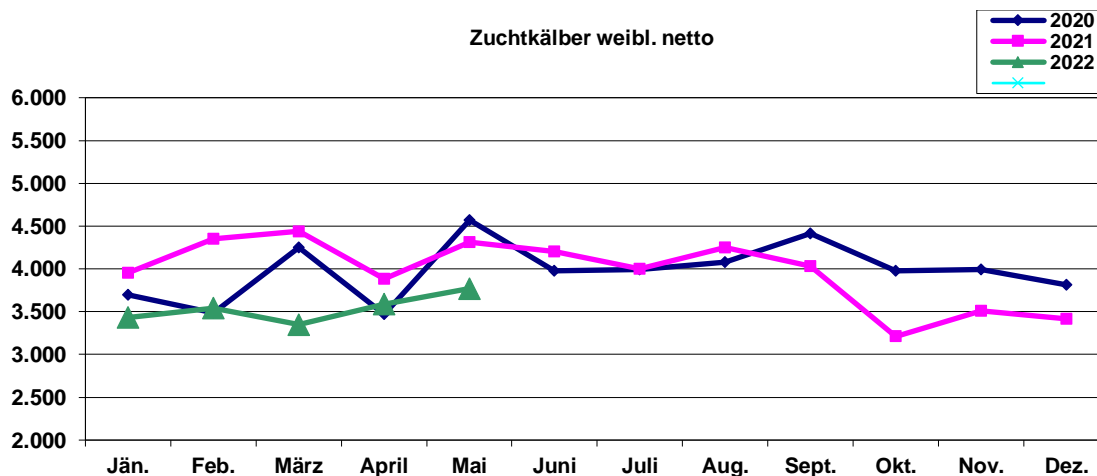
Monat	Anzahl	Ø Preis 2022/21	Ø Gewicht
Februar	621 (625)	4,26 (4,43)	97 (95)
März	612 (619)	4,38 (4,56)	96 (96)
April	542 (633)	4,95 (4,63)	98 (98)
Mai	496 (809)	5,24 (5,38)	99 (96)

Nutzkälber weibl. netto



Monat	Anzahl	Ø Preis 2022/21	Ø Gewicht
Februar	143 (114)	3,02 (3,56)	91 (92)
März	183 (140)	3,41 (3,72)	94 (92)
April	119 (115)	3,98 (3,74)	93 (93)
Mai	108 (145)	3,84 (4,30)	94 (96)

Zuchtkälber weibl. netto



Monat	Anzahl	Ø Preis 2021/20	Ø Gewicht
Februar	42 (43)	3,54 (4,35)	101 (105)
Februar	42 (66)	3,45 (4,44)	109 (101)
April	57 (53)	3,59 (3,88)	99 (111)
Mai	53 (84)	3,77 (4,31)	100 (107)